

2022年度 理工学図書館 LS講習会



2022年12月15、21日

理工学図書館LS

工学研究科環境エネルギー工学専攻 M1

自己紹介

1/17



高校時代

- 制服が女子だけスカートなのは冬は寒くていやだ
- 文化祭で男子だけ参加できる行事があるけど、私もやりたい
➡ 「でも規則だから仕方ない」で受け入れていた



大学時代

- え、同性婚できないとこんな問題あるの
- レズとかゲイ以外にこんなにセクシャリティってあるのか
➡ 興味湧いた！もっと知りたい！



講習会の目的

セクシャリティについてもっと知ってほしい
自身のセクシャリティについて考え直すきっかけ



- SOGIとは？
- LGBTQ+とは？
- Allyとは？
- 阪大内の取り組み
- おすすめ本
- まとめ

SOGI (ソジ) とは？

4/17

SOGI … 「性的指向」と「性自認」

性的指向 (**S**exual **O**rientation)

→ 誰を好きになるか

性自認 (**G**ender **I**dentify)

→ 自分の性をどう認識しているか



▶ **SOGI は LGBTQ+だけでなくすべての人が持つ** ◀

SO

恋愛対象は男性だよ



GI

私は自分の事を女性
と思っているよ

LGBTQ+とは？

5/17

LGBTQ+ … 性的マイノリティの総称
それぞれの頭文字をとったもの

L esbian	レズビアン
G ay	ゲイ
B isexual	バイセクシュアル
T ransgender	トランスジェンダー
Q uestioning	クエスチョニング
+	プラス

LGBTQ+とは？

6/17

Lesbian : レズビアン

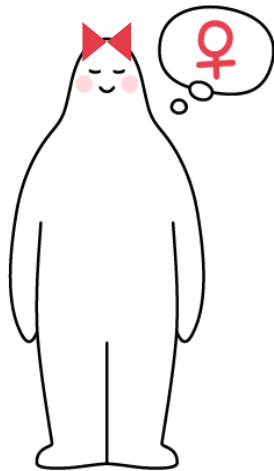
(女性として女性に対して恋愛感情や性的欲求を持つ人)

Gay : ゲイ

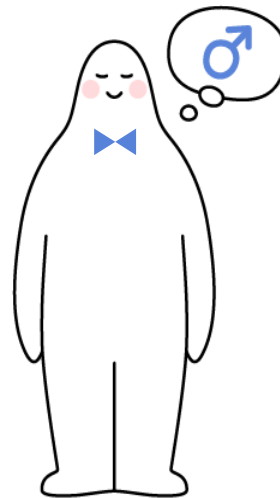
(男性として男性に対して恋愛感情や性的欲求を持つ人)

Bisexual : バイセクシャル

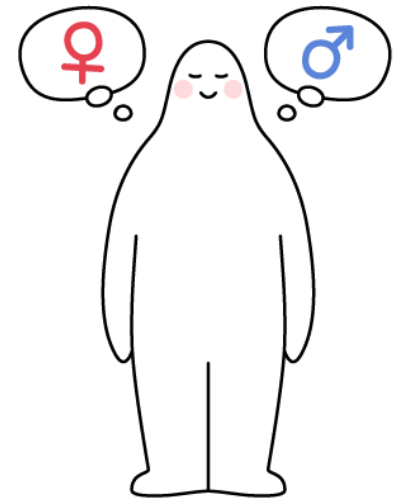
(女性に対しても男性に対しても恋愛感情や性的欲求を持つ人)



レズビアン



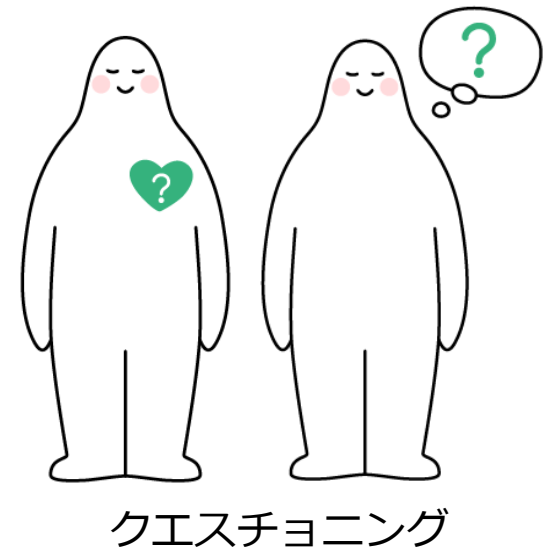
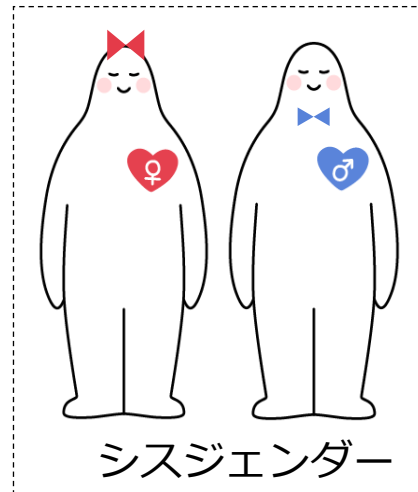
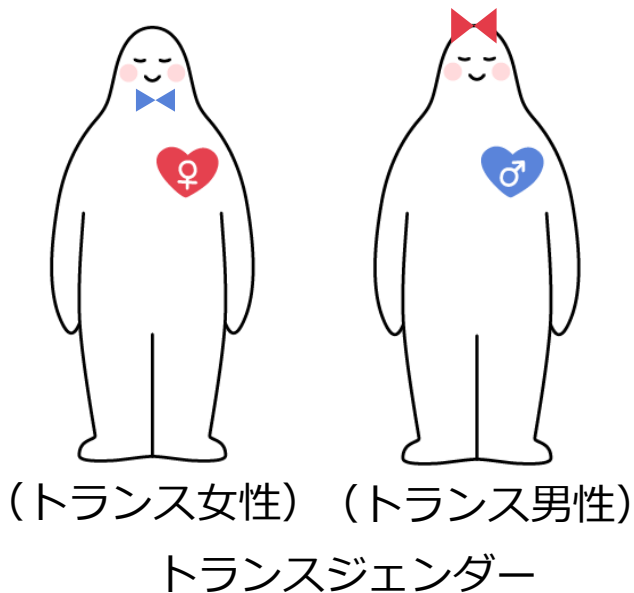
ゲイ



バイセクシャル

Transgender : トランスジェンダー
(戸籍の性別とは異なる性別の性自認)

Questioning : クエスチョニング
(性自認や性的指向を決めたくない、わからない)



✦ : プラス

(LGBTQのみで分類できない多様なセクシャリティ)

Xジェンダー 性自認が男性にも女性にも当てはまらない人

パンセクシャル 全性愛。誰かを好きになる時に、相手の性別を問わない人

Aセクシャル 性的欲求や恋愛感情を抱かない人

デミロマンティック 友情や親しみ、強い絆などを感じた相手に恋愛感情を抱く人

フィクトセクシャル 2次元の相手に性的欲求や恋愛感情を抱く人

▶ セクシャリティに唯一の定義は存在しない ◀

Ally (アライ)

- 英語のAlly (同盟、支援者) が語源
- LGBTQ+の人たちの事を理解し、支援しようとする人
- LGBTQ+当事者であってもなくてもアライになることができる



NO!! アウティング

アウティング：誰かのセクシャリティを勝手に第3者に伝えること



悪意を持っていなくても、傷つけてしまう可能性がある

誰に、どのタイミングでカミングアウトするかはその人自身が決める

NO!! 「らしさ」の押しつけ

アンコンシャスバイアス：無意識の偏見、気づかないうちに刷り込まれた価値観



ゲイ＝オネエではない、「ゲイってこんな人」という決めつけ

セクシャリティに関係なく「その人」がどんな人かを尊重しよう

👉 LGBTQ+だけでなく「男らしさ」「女らしさ」についても同様!

もしもハラスメントを見かけたら…

「ねえ、まって」と注意してほしい



〇〇さんのセクシャリティ勝手に人に言わないほうがいいんじゃない
ゲイの人だからって決めつけるの、本人は嫌かもしれない



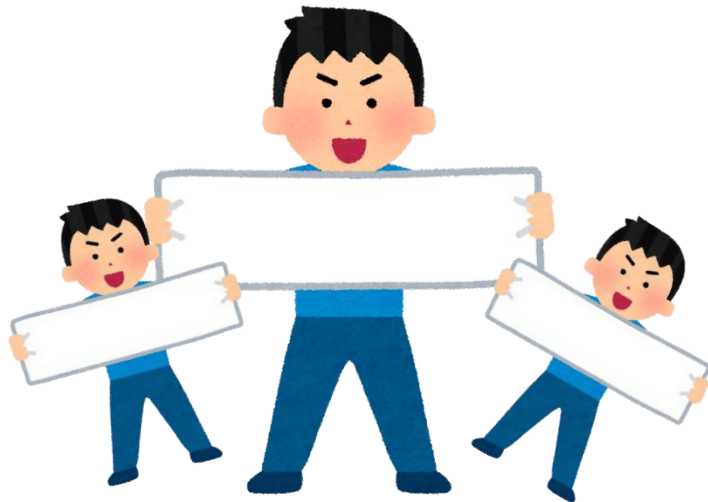
ミウラ

こうやって言うの勇気いるし、伝え方難しいよね
でもできるようになりたい

配布資料にある「**Ally宣言**」に記入してみよう！

こんな風を書いてみてください…

- ◆ 私はLGBTQ+の人に対する偏見を無くします！
- ◆ 多様なセクシャリティを認めます！



通称氏名や自認する性に変更する

1. 所属学部・研究科教務担当窓口へ相談、申し出を行う
2. 書類を提出
3. 教職員が個人情報の保護を徹底した上で、学生と面談
4. 所属部局により受理

→学籍簿の登録が変更される！



ALL GENDER トイレ

性別を問わず使用できる ALL GENDER トイレの設置を進める



本部事務機構棟（吹田）



「マンガでわかるLGBTQ+」

パレットーク著,ケイカまんが,講談社,2021年



ISBN:9784065224922

- マンガ形式で読みやすい
- LGBTQ+の基礎がわかる
- LGBTQ+の抱える問題がわかる



理工学図書館カウンター前の
LS選書にあります！

中級者向け：もっと知識をつける

大阪大学ダイバーシティ & インクルージョンセンター

<https://www.di.osaka-u.ac.jp/>



パレットークInstagram、Twitter
@palettalk_



上級者向け：プライドパレードに参加する

東京レインボープライド2022@代々木公園

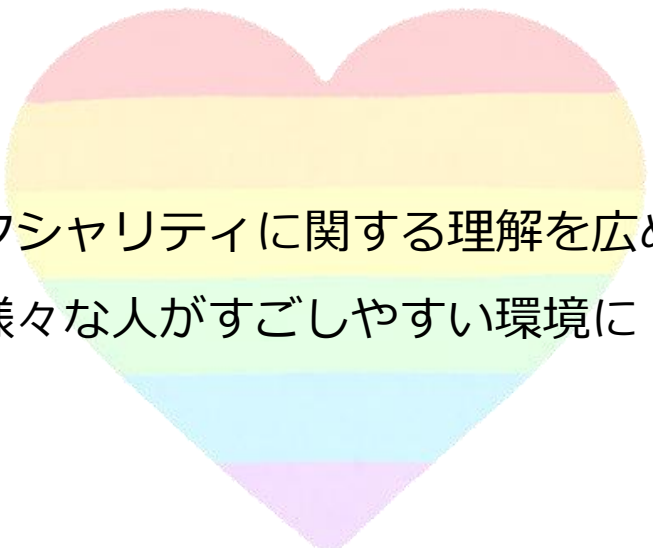
セクシュアル・マイノリティの存在を社会に広め、
「性」と「生」の多様性を祝福するイベント

パレード、ステージ、ブースなど



<https://tokyorainbowpride.com/news/notice/26785/>

**SOGI（性的指向と性自認）は全ての人を持つ
セクシャリティに唯一の定義は存在しない**



セクシャリティに関する理解を広めて
様々な人がすごしやすい環境に！

LSデスクのご紹介

<https://www.library.osaka-u.ac.jp/research/ta/>

- 時間：平日11:00-17:00
- 場所：東館1階LSデスク
- 相談方法：対面、Zoom、Webフォーム(メール回答)

※LSデスクがお休みになることもあるため、Twitterを確認してください！ https://twitter.com/LS_Ourikolib