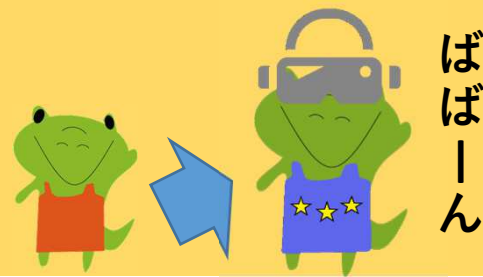


# 図書館システム更新によるサービスのリニューアル



2017年9月25日から、図書館システムの更新によりサービスをリニューアル。追加された新サービス、改善されたサービス等をお知らせします。

## 新サービス

### 大阪大学蔵書検索(OPAC)の機能追加

- 電子ジャーナル・電子ブックも検索対象に
- 検索タブの追加  
他大学の図書館に加え、国会図書館、公共図書館の資料もタブ切替で検索可能に
- 検索結果の条件絞込み  
「かんたん取寄せ・どこでも返却」を選択することで、図書館・室にある“入手しやすい資料”に絞込みできます
- My OPAC機能  
よく使う検索条件、気になる本のリストの保存

### eDDS ※試行 (Electronic Document Delivery Service)

- 学内の図書館にある資料のコピーを学内LAN経由で入手できるサービス
- 学内LANに接続したパソコンから閲覧または印刷して利用(電子ファイルの保存はできません)
- 申込みは蔵書検索結果画面「公費eDDS」ボタンから  
※初回は図書館窓口で登録が必要  
※有料で、公費のみの取り扱い(運営費交付金)

## 改善されたサービス

### セキュリティ対策の向上

- 大阪大学蔵書検索、図書館Webサイトを含む全てのサーバが常時SSL/TLS化

### マルチメディア端末の刷新

- 据え置き型からノート型PCになり、図書館内の好きな場所で利用できるように
- 各館のカウンターで借りてご利用ください

## 変更・終了したサービス

### プリントアウトサービスの変更 [生命科学図書館・理工学図書館]

- マルチメディア端末用プリンタが全学教育用コンピュータシステムの更新に伴い無くなりました
- 生協の有料プリンタ等をご利用ください(新たにネットワーク経由で印刷予約できるクラウドプリントサービスを順次導入[総合・生命・理工])

### 情報コンセント(LANケーブル差込口)の一部提供終了 [総合図書館の一部・生命科学図書館]

- 以下の場所での提供を終了します  
[総合図書館]: A棟のグループ学習室・研究個室  
[生命科学図書館]: 館内全体
- 今後は学内無線LANをお使いください

さらに詳しい情報・続報を附属図書館Webサイトに掲載していますので、ご覧ください。