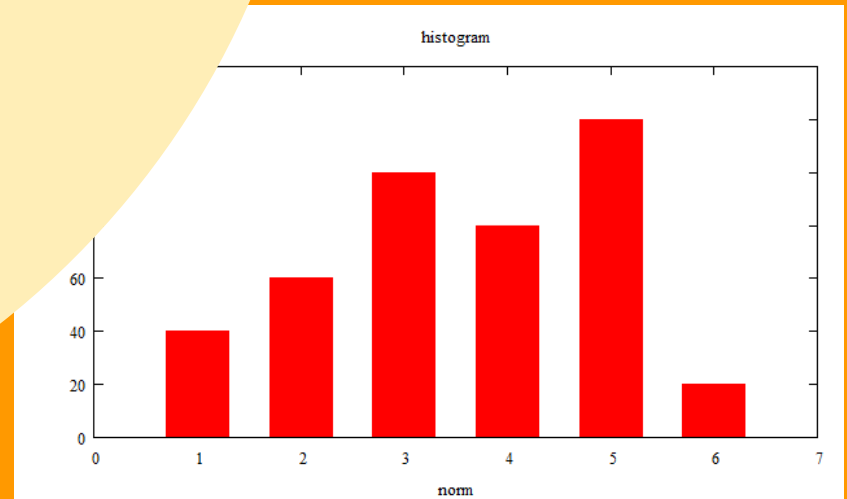
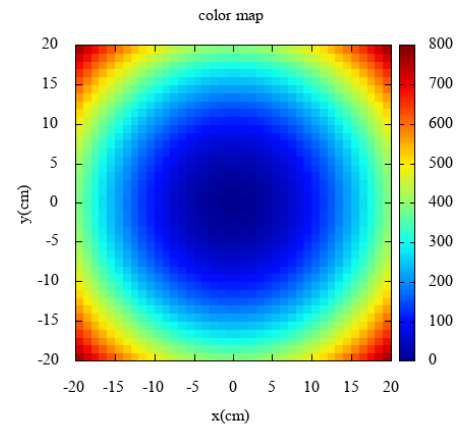
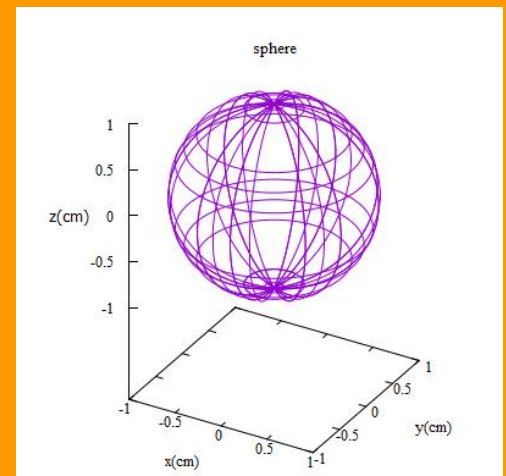


きれいなグラフを作ろう！

gnuplot入門

gnuplotはグラフ作成のフリーソフトです。
コマンドを用いることで、書式の設定や
データファイルのプロットが可能です。
本講習では入門者を対象に
基本的な使い方を実習形式で
お教えします。



日時：2019年1月11日(金) 16:30～18:00 (90分)

場所：理工学図書館東館1F

持物：gnuplotがインストールされた自身のPC

インストール方法が分からない場合はLSデスクにて担当LSがお手伝いします。

担当LSの在席日時：(月) 11:00-13:00 / (水) 13:00-15:00

完全予約制 (定員5名)

前日までに下記項目をメールでお送りください。

①氏名②学部または研究科③学年④メールアドレス

連絡先：sl-desk@library.osaka-u.ac.jp

その他、ご質問などありましたらご連絡ください。

担当LS: 藤井

もっと使える、理工学図書館へ。