

Library Information

No.17特別号

図書館リニューアル！

— 利用アンケートで要望の多かった点を中心に改善 —

以下のように改善しました。

階	改修事項	概要	備考
1階	自習室「座席増」	16席増設，増設席へのノートパソコン持ち込み可	整備中（10月下旬完成予定）
2階	閲覧室「検索用パソコンの更新」	パソコン8台（Windows）とプリンター3台を更新	
	ブラウジングルームの整備	ソファを更新	（10月下旬更新予定）更新以前も使用可 飲食禁止です。
3階	閲覧室「検索用パソコン増設」	4台増設し合計6台に	
	閲覧室の整備	書庫を除く3階部分全体を閲覧室に改修，新しく閲覧机12台，座席数48席を新設	整備中（11月上旬完成予定）3階お手洗いは閲覧室の中から利用できます。
		ノートパソコン使用専用席6席新設	
4階	臨時書庫設置		
5階	自習室	自習室2室（23席，15席）を整備，内1室はノートパソコン持ち込み可	
	グループ学習室	グループ学習室2室を整備	利用希望者は2階カウンターへ

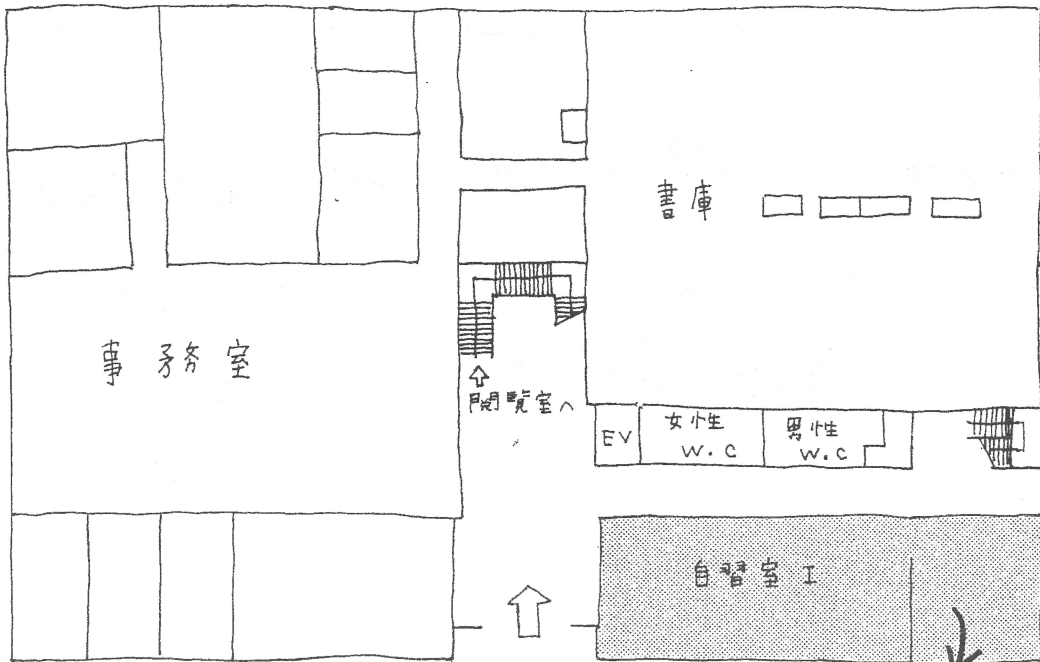
— より利用しやすい図書館を目指して—

図書館長 橋本 勝

この夏休みの期間に本学附属図書館をリニューアルしました。昨年10月に実施した図書館利用アンケートの結果を検討し、学生諸君の要望の多かったところから改善したつもりです。これで少しは設備面で「図書館の学習支援機能を強化する」（中期目標）ことになったのではないかと喜んでます。

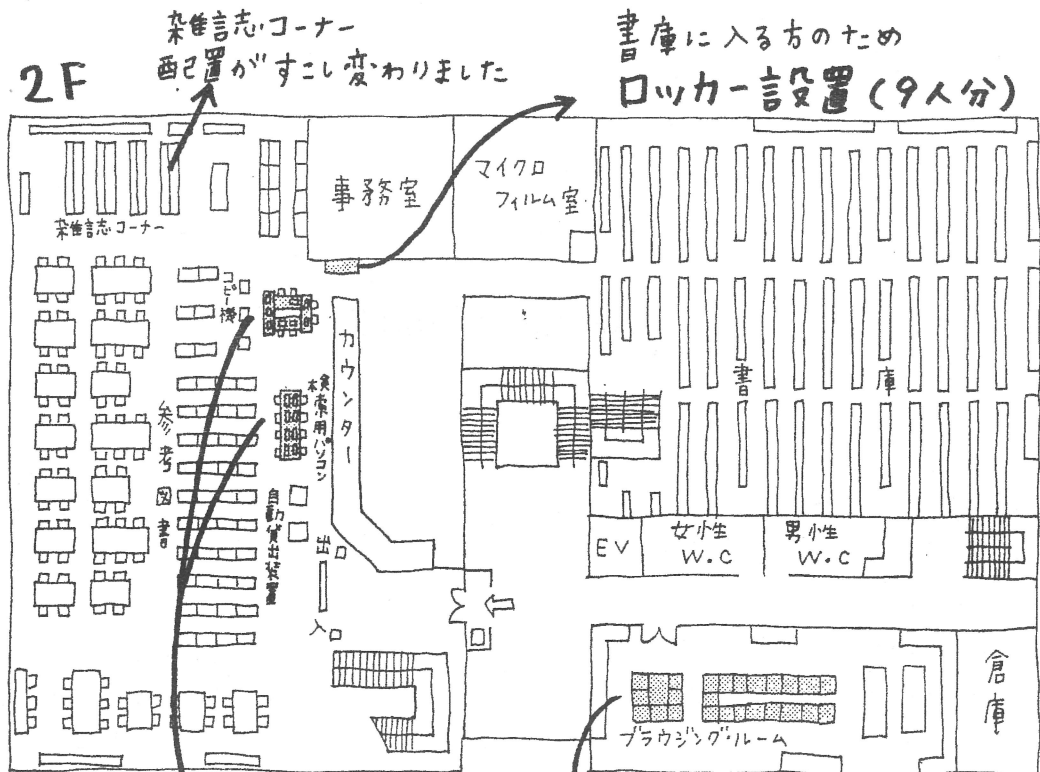
上本町から現在のキャンパスに移転した当時の学生数は3,200人，蔵書数は40万冊でした。26年後の現在，学生数は5,000人近く，蔵書数は61万5千冊に上ります。その結果，閲覧座席は常に不足し，試験期には座れない人が出ている状態です。自習室の座席も足りません。書庫不足は深刻な状態です。平積みや壁面仮設書架へ積み上げるなどの不正常的な配架方法で何とか凌いでいます。学生の皆さんに快適な学習環境を与え，増え続ける蔵書に対応する書庫スペースを確保するには図書館の全面的な改修が必要です。しかし，それが実現するまで放置しておくわけにはいきません。幸いに，昨年9月に視聴覚教育施設とAVライブラリーが総合研究棟に移転しましたので，その跡地を有効利用すべく，最小の費用で最大の効果が生じるようにと工夫しました。まだ一部完成していない部分がありますが，改善されたところからご利用ください。

1F



自習室 I 増設 (16席)
電源付き・ノートパソコン持込可

2F



雑誌置きコーナー
西に置かすに変わりました

書庫に入る方のため
ロッカー設置 (9人分)

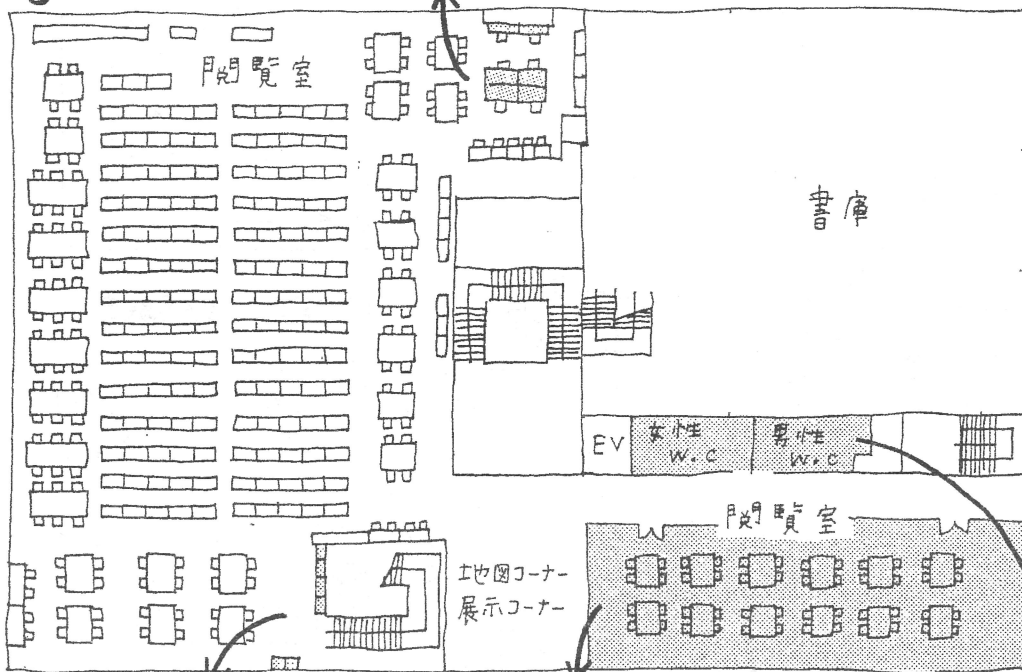
ソファ更新

検索用パソコンリニューアル!

- 蔵書検索用... 8台 (Windows)
- データベース検索用... 4台
- 学習用... 1台
- フォンタ... 3台

3F

ノートパソコン使用専用席(6席)新設

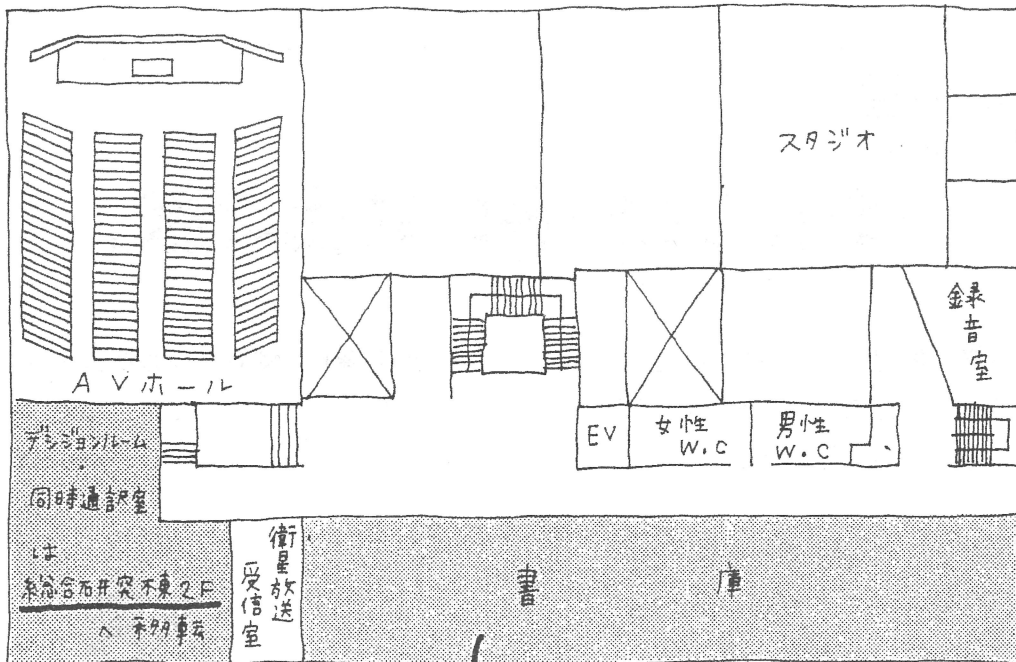


検索用パソコン6台に増設
(Macintosh)

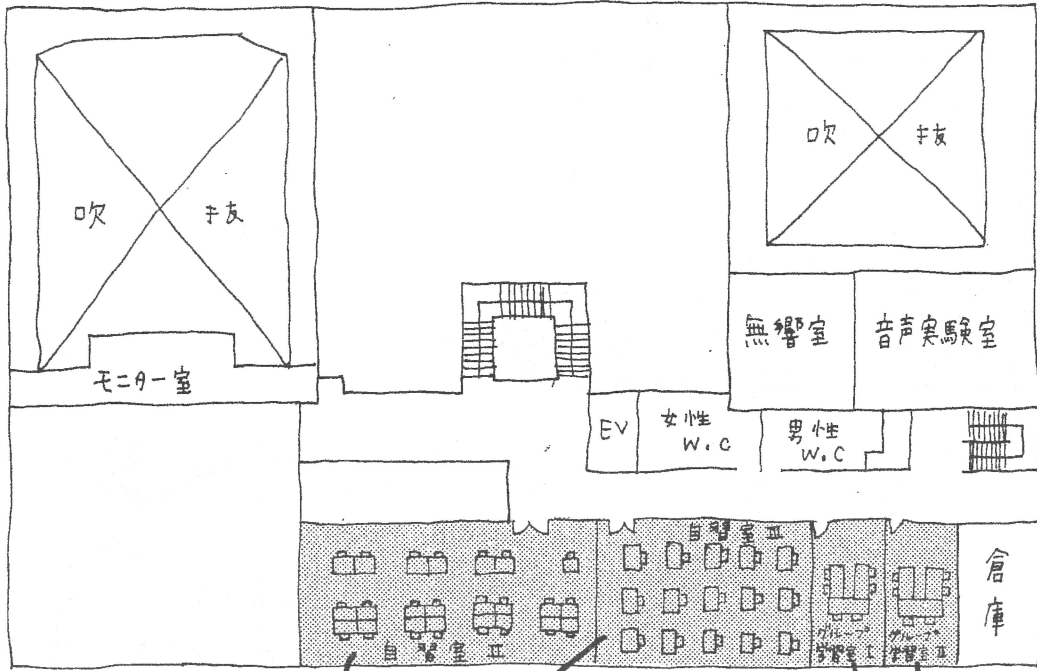
閲覧座席48席増設

閲覧室の外に出なくても
お手洗に行けます

4F



24時書庫新設



自習室 2室新設(38席)!

冷暖房つき

自習室Ⅱ … 1個人机 (23席)

自習室Ⅲ … ノートパソコンを持ち込
学習できます (15席)

グループ学習室

2室新設

(2Fカウンターに
申込が必要)

特別展

「シルクロードの文化の旅」

本学附属図書館所蔵の約6万5千の資料の中から選りすぐり、シルクロードに関連する稀観書、写本、古地図などを初公開します。リニューアルした施設、設備とともにご覧ください。

開催場所: 図書館3階展示コーナー

開催期間: 10月3日(月)~10月15日(土)

開催時間: 月曜日~金曜日 10:00~17:00

土曜日 11:00~15:00

ただし、日曜、祝日は閉館

