

## 夏季休業期のサービスについて

### ◆ 夏季休館について

各図書館では以下の期間を、開館経費の削減のため夏季休館といたします。ご不便をおかけしますが、ご了承ください。

共通

図書館	夏季休館日
総合図書館	8/14(水)～8/16(金)
生命科学図書館	9/9(月)～9/11(水)
理工学図書館	9/2(月)～9/4(水)
外国学図書館	8/14(水)～8/16(金)



### ◆ 貸出期間について

夏季休業中、以下の図書館では、普段より長い期間、本を借りることができます。ぜひご利用ください。

図書館	対象貸出日	返却期限日	備考
総合図書館	7/23～9/22	10/8	雑誌・視聴覚資料の貸出期間は通常通り
理工学図書館	7/23～9/21	10/8	雑誌の貸出期間は通常通り
外国学図書館	7/16～9/15	10/8	雑誌の貸出期間は通常通り

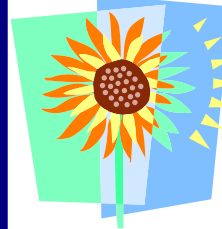
※生命科学図書館の貸出期間は、通常通りです。  
卒業生・学外の方は通常通りです。

各図書室の夏季休館および貸出期間変更に関しましては、  
図書館Webサイトをご覧ください。



阪大図書館かわらばん

〒560-0043 豊中市待兼山町1-4  
企画・編集 大阪大学附属図書館 広報・イベント計画WG  
電話：06-6850-5073 FAX:06-6850-5052



阪大図書館  
かわらばん

大阪大学附属図書館

2013年8月1日発行  
第33号

★ 夏休み中も、図書館では講習会や展示を行っています！！

### 8月の開館カレンダー

#### 総合図書館

日	月	火	水	木	金	土
				1	2	3
4	5	6	7	8	9	10
11	12	13	14	15	16	17
18	19	20	21	22	23	24
25	26	27	28	29	30	31

8:00～翌朝 10:00～19:00

8:00～22:00 10:00～17:00

9:00～19:00 休館日

#### 理工学図書館

日	月	火	水	木	金	土
				1	2	3
4	5	6	7	8	9	10
11	12	13	14	15	16	17
18	19	20	21	22	23	24
25	26	27	28	29	30	31

9:00～22:00 10:00～19:00

10:00～17:00 9:00～21:00

#### 生命科学図書館

日	月	火	水	木	金	土
				1	2	3
4	5	6	7	8	9	10
11	12	13	14	15	16	17
18	19	20	21	22	23	24
25	26	27	28	29	30	31

9:00～21:00 10:00～17:00

#### 外国学図書館

日	月	火	水	木	金	土
				1	2	3
4	5	6	7	8	9	10
11	12	13	14	15	16	17
18	19	20	21	22	23	24
25	26	27	28	29	30	31

9:00～21:00 10:00～17:00

9:00～17:00 休館日

Osaka University Library: <http://www.library.osaka-u.ac.jp/>

Twitter: @OsakaUnivLib



## お知らせ

### ◆ 新しい調べ方ガイドをご活用ください！

理工学図書館

理工学図書館で発行しているテーマ別調べ方ガイド(パスファインダー)に、新たに10タイトルが加わりました。工学研究科のTA(ティーチング・アシスタント)が、各自の経験をもとに皆さんに役立つ資料をご紹介します。授業の課題や専門の研究に、ぜひお役立てください。

#### ● 新規タイトル一覧

- Urban Design and conservation of historic/cultural landscape
- 物理化学
- プラズマ基礎論
- 交流理論
- Raman spectroscopy
- 水理学
- 無機金属材料
- 破壊力学
- 構造設計学
- 制御工学



## 展示のご案内

### ◆ TA “Recommended Books” 「本と本とのつながりを求めて」

外国学図書館

#### ：あわせて読みたい複数冊展示

図書館TAによる解説付きで「本と本とのつながりが体験できる本」を外国学図書館1階のくすに集めています。テーマによってつながった本を、一般書×学術書で複数冊組み合わせ、セットで貸出を行っています。これらをあわせて読み、本と本、人と人とのつながりに気づいたとき、ぐんと世界が深まることでしょう。時間のある夏休みだからこそ、そんな読書をしてみてはいかがでしょうか。(8月末まで開催)

### ◆ 「人体は美しいか

#### 解剖図と絵画から見る身体観」

生命科学図書館

今回の展示では解剖図や絵画に描かれた身体の図象・表象の変遷から古今東西の身体観を一望します。「昔の日本の解剖図ってなぜこんなに稚拙なの?」、「西洋の解剖図にはなぜ風景や草花まで描かれているの?」など、今の解剖学の教科書からすると不思議な解剖図の世界を覗いてみませんか。

## 講習会のご案内

### ◆ 「はじめての論文

#### —知ろう、探そう、手に入れよう!」

総合図書館

主に論文とはどのようなものなのか、論文を探す前に知っておくべき知識について説明します。また、日本語論文データベースであるCiNiiを取り上げます。

【日時】 8月27日(火) 14:00~14:45

【問い合わせ】 総合図書館 参考調査担当

【備考】 予約不要

※講習会ではCiNiiを利用して、論文検索を実際に行います。PCは必須ではありませんが、各自のPCを持ち込んで一緒に検索を行うこともできます。

### ◆ 「一歩進んだ論文の探し方」

主に英語文献について、引用・参考文献リストの読み方やデータベース(Web of Science 等)についてご紹介します。

【日時】 8月28日(水) 14:00~14:45

【問い合わせ】 総合図書館 参考調査担当

【備考】 予約不要

●いずれも総合図書館(豊中)ラーニング・コモンズで開催します●

## その他イベント

### ◆ オープンキャンパスに向けて

大学の夏といえばオープンキャンパス。図書館でも様々な取り組みを予定しています。

共通

#### ● 生命科学図書館(吹田)

オープンキャンパス開催期間に合わせて、高校生に好評の、解剖図をテーマにした展示を行います(詳細は左ページ)。また、見学も随時受け付けています。

#### ● 理工学図書館(吹田)

工学部オープンキャンパス当日に、イベントを行います。大学図書館や先輩方の大学生活が垣間見える企画や、例年好評のスタンプラリーを開催する予定です。

【日程】 8月13日(火)

#### ● 外国学図書館(箕面)

外国語学部オープンキャンパス当日、どなたでも自由に図書館内を見学していただける時間を設けています。

【日程】 8月9日(金) 10:00~15:00