

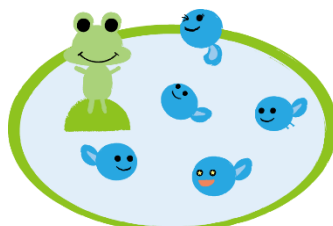
2018年度前期 理工学図書館LS

工学研究科の大学院生スタッフが、皆さんの学習をサポートします！

MON	TUE	WED	THU	FRI
				11:00-13:00 小寺 (M1・電気電子情報)
12:00-15:00 丸山 (D1・機械)	12:00-14:00 田中 (M2・ビジネスエンジニアリング)	12:00-14:00 小寺 (M1・電気電子情報)	12:00-14:00 藤井 (M1・機械)	水曜日12:00-14:00 と同じ
<p>★<u>専門</u> 機械工学、設計工学、最適化</p> <p>★<u>対応できること</u> ・機械工学科目 ・大学院入試 ・プログラミング (C, MATLAB) ・博士課程進学 ・レポート・論文の書き方 ・プレゼン作成・練習</p>	<p>★<u>専門</u> 情報工学、教育工学、経営工学</p> <p>★<u>対応できること</u> ・PC操作全般 ・Word, Excel, Powerpoint ・UNIX系OS ・LaTeX ・プログラミング (R)</p>	<p>★<u>専門</u> 暗号理論、代数学、楕円曲線暗号</p> <p>★<u>対応できること</u> ・Word, Excel, PowerPoint ・LaTeX, ・プログラミングの初歩 (C++, Python, Rust)</p>	<p>★<u>専門</u> 機械、熱工学</p> <p>★<u>対応できること</u> ・機械系科目や基礎数学 ・Word, Excel, PowerPoint, Outlook, OneNote ・OneDrive, Dropbox などのクラウドサービス ・Word活用法(論文作成)</p>	<p>ここに書いていないことでも、質問してくださいね。</p>
				13:00-15:00 藤井 (M1・機械)
15:00-17:00 田中 (M2・ビジネスエンジニアリング)	15:00-17:00 遠藤 (M1・電気電子情報)	15:00-17:00 竹中 (M2・マテリアル)	15:00-17:00 竹中 (M2・マテリアル)	15:00-17:00 遠藤 (M1・電気電子情報)
火曜日12:00-14:00 と同じ	<p>★<u>専門</u> 電気材料工学 (ワイドバンドギャップ半導体)</p> <p>★<u>対応できること</u> ・電気電子情報系科 (特に電子物性) ・Office, Sma4等 ・資格関連 (TOEIC, LPIC, 簿記, 電気主任技術者, 応用情報技術者, 危険物取扱者) ・大学院入試 ・発表スライドの作り方等</p>	<p>★<u>専門</u> 材料力学、材料組織学、レーザー</p> <p>★<u>対応できること</u> ・Word, PowerPoint, Excelの基本的な使い方 ・プレゼンテーションのコツ (PPT資料作成, 添削を含む) ・大学院入試 (数学, 材料力学, 金属・無機材料学) ・生産科学コースの授業内容 (学部、大学院) ・技術系自由応募による進路相談</p>	水曜日15:00-17:00 と同じ	火曜日15:00-17:00 と同じ
			<p>勉強で困ったときはLSに声をかけてください！</p>	

東館1階ラーニング・コモンズに来てね。

授業期の平日に理工学図書館東館1階LSデスクで待ってます。気軽に相談してください！



入口

西館

東館

カウンター

ココにいます。

理工学図書館1階